



# REPORT DI MISSIONE 2016-2017

Rev. 0.5 del 25.06.2018

**240** persone

**18.315.614** euro in borse di studio

**1.732.303** pasti distribuiti

**82.492** libri distribuiti

**33.667** prestazioni sanitarie

**1.477** ospiti in collegi

**1.246** consulenze psicologiche

**15.740.329** euro in servizi erogati

## EDUCatt - Ente per il Diritto allo Studio Universitario dell'Università Cattolica

Codice Fiscale: 97489410155 - P. IVA: 06529660968

Iscrizione al Registro delle persone giuridiche private presso la Prefettura di Milano n. 14-12-1341 del 29 novembre 2016

Sede centrale: Milano | Largo A. Gemelli 1 | Sede operativa: via L. Necchi 9 | web: [www.educatt.it](http://www.educatt.it) | [www.educatt.org](http://www.educatt.org)

Presidenza | Direzione: tel. 02.7234.2415 | fax 02.80.53.215 | mail [direzione.dsu@educatt.it](mailto:direzione.dsu@educatt.it)

Comunicazione istituzionale e promozione: tel. 02.7234.3234 | 02.7234.3201 | mail [comunicazione@educatt.org](mailto:comunicazione@educatt.org)

Accoglienza studenti, informazioni e agevolazioni economiche: tel. 02.7234.2416 | fax 02.8718.1067 | mail [info.dsu@educatt.it](mailto:info.dsu@educatt.it)

Ristorazione: tel. 02.7234.2400 | mail [ristorazione@educatt.org](mailto:ristorazione@educatt.org)

Assistenza sanitaria e psicologica: Largo Gemelli 1 | tel. 02.7234.2217 | mail [centrosanitario.dsu@educatt.it](mailto:centrosanitario.dsu@educatt.it)

Soluzioni e strumenti - Libri: tel. 02.7234.3226 | mail [librario.dsu@educatt.it](mailto:librario.dsu@educatt.it) (distrib.) | tel. 02.7234.2235 | mail [editoriale.dsu@educatt.it](mailto:editoriale.dsu@educatt.it) (prod.)

Sede di Brescia: via Tosio 1

Accoglienza studenti, informazioni, ristorazione e agevolazioni economiche: tel. 030.2406.202 | mail [info.bs.dsu@educatt.it](mailto:info.bs.dsu@educatt.it)

Libri (distribuzione): Libreria Università Cattolica, via Trieste 17/D | tel. 030.2406.440 | fax 030.2406.441 | mail [libreria-bs@unicatt.it](mailto:libreria-bs@unicatt.it)

Sede di Piacenza: via dell'Anselma 7

Accoglienza studenti, informazioni, ristorazione, libri (distribuzione): tel. 0523.621111 | fax 0523.579.416 | mail [info.pc.dsu@educatt.it](mailto:info.pc.dsu@educatt.it)

Sede di Roma: Largo F. Vito 1

Accoglienza studenti, informazioni, ristorazione, libri (distribuzione): tel. 06.301.54.210 | fax 06.301.55.708 | mail [info.rm.dsu@educatt.it](mailto:info.rm.dsu@educatt.it)

SportInCampus: tel. 06.305.01.20 | mail [sportincampus@educatt.org](mailto:sportincampus@educatt.org)

Ottava Edizione (2009, 2010, 2011, 2012, 2013, 2014, 2015).

ISBN versione a stampa: 978-88-9335-378-6

Area web dedicata al Report di missione: [www.educatt.it/bilanciodimissione](http://www.educatt.it/bilanciodimissione) | contatti e feedback: [bilanciodimissione@educatt.org](mailto:bilanciodimissione@educatt.org)

Coordinamento del Progetto: Prof. Alberto Banfi (CdA EDUCatt) | prof. Marco Grumo (Direttore della divisione Non Profit & Impresa Sociale ALTIS) | ing. Angelo Giornelli (Direttore EDUCatt)

Gruppo di lavoro: Angelo Giornelli | Alberto Astuto | Andrea Castiglioni | Daniele Clarizia | Renato Colombo | Simone Consoli  
Alessandro Liuzzi | Magda Mantegazza | Maria Villano | Pietro Rossi | Stefano Terraneo | Matteo Viadana Piovesan

# SOMMARIO

3 Presentazione

## L'organizzazione

- 4 I servizi e la presenza sul territorio
- 5 Gli Stakeholder
- 6 Le persone
- 6 Il processo decisionale
- 7 La Governance
- 8 Lavorare in rete
- 9 Missione, etica e integrità
- 9 Formazione e cultura
- 9 Sistemi di controllo interni

## I servizi di accoglienza

- 10 Le agevolazioni economiche
- 10 L'assistenza sanitaria
- 11 L'assistenza psicologica
- 11 Il progetto SportInCampus

## I servizi di supporto

- 12 La ristorazione
- 13 I collegi, le residenze, l'housing
- 13 I libri e le risorse digitali

## I dati economici

- 14 Il bilancio in sintesi
- 15 Il bilancio di restituzione
- 15 Il metodo utilizzato per il calcolo di restituzione

Coordinamento operativo,  
redazione, progetto grafico  
e sviluppo web a cura del Settore  
Comunicazione istituzionale EDUCatt

Il testo è stato composto  
con i caratteri Avantgarde, Gotham e Berkeley  
ed è stato riprodotto in versione digitale  
nel mese di ottobre 2018 (ver 2.0).



Questo documento è stato redatto seguendo il Set consolidato delle Linee Guida pubblicate dalla Global Reporting Initiative (GRI); GRI promuove l'uso del reporting di sostenibilità quale strumento per consentire alle imprese e alle organizzazioni di diventare più sostenibili e contribuire alla sostenibilità dell'economia globale. La missione di GRI è trasformare il reporting di sostenibilità in una pratica standard. Per permettere a tutte le imprese e le organizzazioni di stilare un report sulla propria performance e i propri impatti a livello economico, ambientale, sociale e di governance, GRI pubblica Linee guida gratuite per il reporting di sostenibilità.

Per questa edizione del Report non è stata richiesta una attestazione esterna e non sono state documentate puntualmente le regole riportate.

[www.globalreporting.org](http://www.globalreporting.org) | [info@globalreporting.org](mailto:info@globalreporting.org)



# PRESENTAZIONE

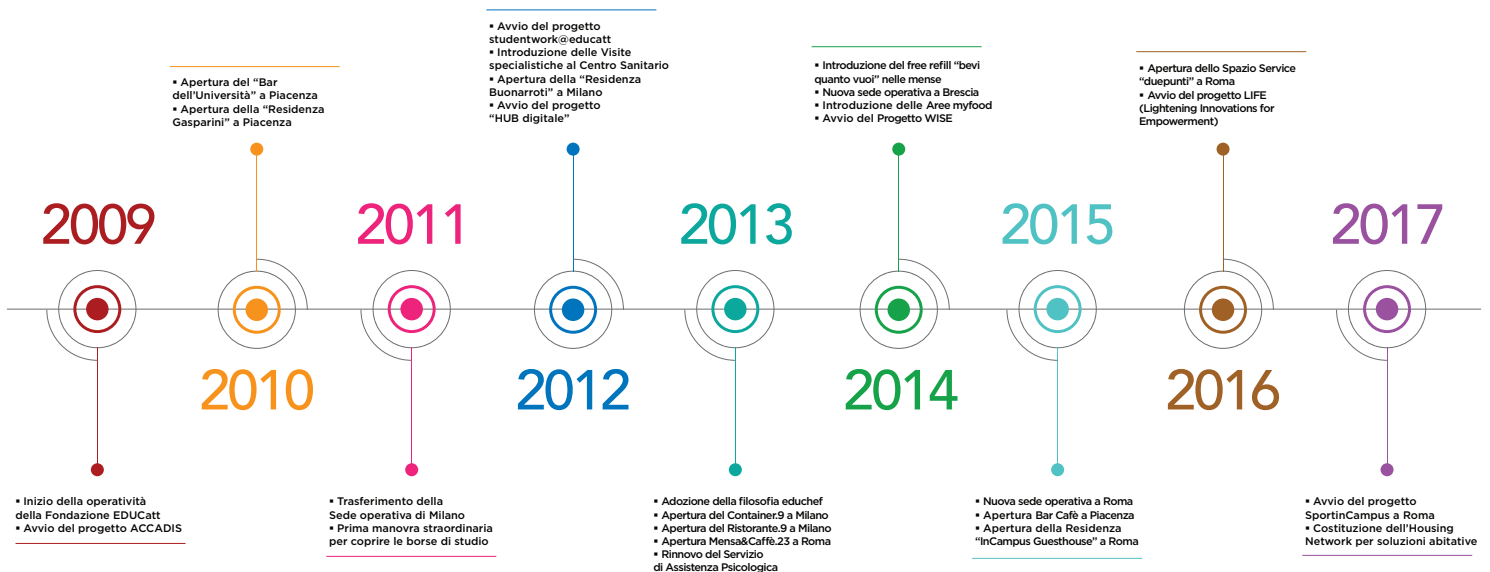
Questa nuova edizione della rendicontazione periodica, ormai all'ottavo appuntamento, che EDUCatt intende sottoporre ai suoi portatori di interesse – innanzitutto gli studenti e le loro famiglie, le componenti dell'Università Cattolica e le istituzioni – si presenta come uno strumento essenziale, concepito per evidenziare lo sforzo costante verso il cambiamento: un cambiamento organizzativo ma soprattutto di prospettiva, di fronte ai significativi fattori che richiedono particolare attenzione per soddisfare sempre meglio i bisogni, espressi e non, del pubblico di riferimento, da anticipare più che da inseguire.

Così EDUCatt ha cercato di interpretare il proprio mandato in questi anni reagendo alle sfide – obiettivi di sostenibilità, minori fondi a disposizione, mutate esigenze del pubblico di riferimento, necessità di recuperare efficienza sono soltanto alcuni degli esempi più significativi – con un passo rapido che si è spinto, con coraggio, verso l'apertura di nuove sedi operative e di nuovi spazi per la convivialità, verso l'avvio di progetti per l'innovazione e la strutturazione di un confronto continuo e puntuale con i portatori di interesse, fino alla costruzione di sinergie a livello internazionale con l'adesione ai programmi europei di finanziamento. Ciò che ne risulta è un quadro in continua evoluzione, che richiede fatica ma che è anche stimolante per l'intera organizzazione nella generazione di un'energia creativa che produca soluzioni sempre più adeguate alle necessità di un progetto educativo, come quello dell'Università Cattolica, cui EDUCatt è chiamata a contribuire attivamente.

Per preparare al meglio la prossima edizione del Bilancio di Missione, che racconterà l'intero decennio di operatività della Fondazione, questo Report copre sinteticamente due anni di attività, intensi e difficili, in cui EDUCatt ha mantenuto costanti le proprie *performances* restituendo, in risparmio sociale e in contributi economici, cifre uguali o addirittura superiori a quelle degli anni precedenti.

Angelo Giornelli

## ALCUNE INIZIATIVE PER L'INNOVAZIONE



# L'ORGANIZZAZIONE

EDUCatt è una Fondazione senza fine di lucro, operativa dal 1 marzo 2009, istituita dall'Università Cattolica per l'**attuazione degli interventi inerenti al Diritto allo Studio Universitario** in favore degli studenti iscritti ai corsi di ogni livello. L'Università Cattolica le ha affidato la gestione di alcuni dei principali servizi dell'Ateneo.

EDUCatt è un **ente riconosciuto sul territorio nazionale**, iscritto al Registro delle persone giuridiche private presso la Prefettura di Milano.

## I SERVIZI



### Agevolazioni economiche

Borse di studio



### Ristorazione

Mense, Ristoranti e Bar



### Strumenti per lo studio

Libri e dispense, HUB digitale



### Sport in Campus

### Soluzioni abitative

Collegi e residenze, Housing Network



### Assistenza sanitaria e Consulenza psicologica

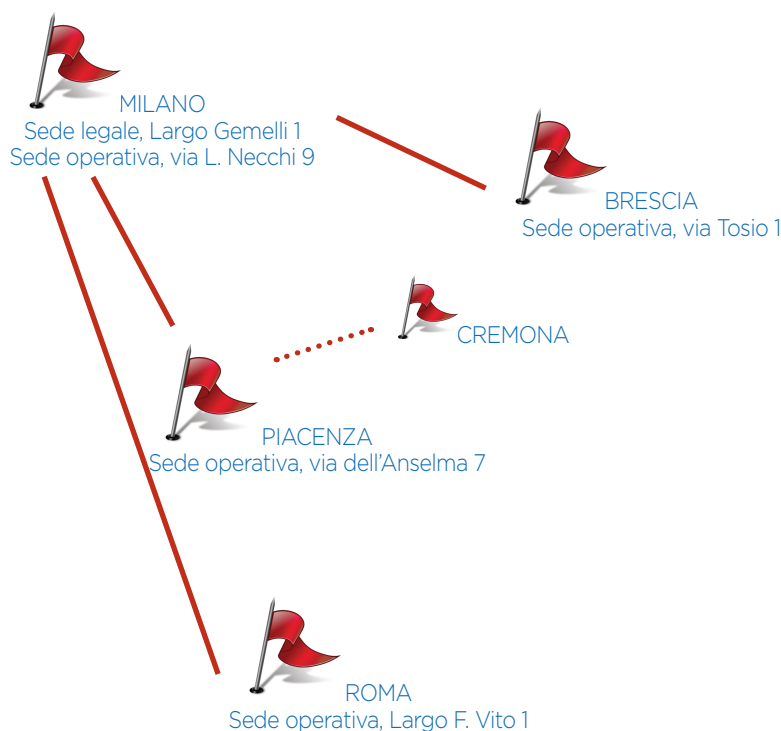


### Opportunità

Convenzioni, occasioni e altre iniziative per gli studenti



## LA PRESENZA SUL TERRITORIO





# GLI STAKEHOLDER

Gli Stakeholder sono **tutti coloro che hanno ragione, in qualche modo, di chiedere conto dell'operato** di EDUCatt: l'identificazione delle richieste, implicite o esplicite, è essenziale per cercare di interpretare correttamente la *mission*. EDUCatt alimenta il dialogo costante anche attraverso strumenti di indagine online e in presenza come questionari e focus groups.

## IL PUBBLICO DI RIFERIMENTO

EDUCatt offre servizi a condizioni di accesso personalizzate a tutta la popolazione universitaria (studenti, docenti e personale tecnico amministrativo, ma anche da tutti coloro che vengono in contatto con l'Ateneo).

## STAKEHOLDER INTERNI

### STUDENTI E FAMIGLIE

Servizi, sostegno, risposta ai bisogni, trasparenza, semplificazione

### LAVORATORI EDUCATT

Serenità, crescita professionale, senso d'appartenenza

### UNIVERSITÀ CATTOLICA E ISTITUTO TONIOLO

Efficacia e sostenibilità gestionale, sinergia, collaborazione, trasparenza, continuità della missione

### SINDACATI

Welfare sostenibile

### PERSONALE TECNICO-AMMINISTRATIVO E DOCENTI

Servizi, risposte ai bisogni, trasparenza, semplificazione

### ASSOCIAZIONI

Ascolto, coinvolgimento, sostegno, risposta ai bisogni

### PUBBLICO INTERNAZIONALE

Servizi, competitività, accessibilità, attenzione ai bisogni, dialogo

## STAKEHOLDER ESTERNI

### STATO ITALIANO E REGIONE LOMBARDIA

Adeempimenti normativi, trasparenza, efficacia e sostenibilità gestionale

### REALTÀ LOCALI

Sviluppo e creazione di risorse per il territorio e la comunità

### AMBIENTE

Uso razionale e sostenibile delle risorse, educazione a comportamenti responsabili

### MEDIA

Informazione, correttezza, tempestività

### RETI ISTITUZIONALI

Condivisione di competenze ed esperienze

### PARTNER

Creazione di valore aggiunto attraverso la condivisione dei valori

### IMPRESE, FINANZIATORI PRIVATI

Creazione di valore aggiunto attraverso la condivisione di prospettive e risorse

### ISTITUZIONI INTERNAZIONALI

Trasparenza, innovazione, propositività, adempimenti

## IL PROGETTO LIFE

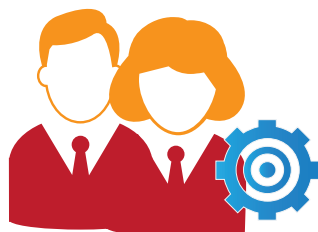
Maturando le esperienze compiute già a partire dal 2011, con l'inizio del 2017 ha preso avvio il Progetto LIFE (Lightening Innovations For Empowerment) che coinvolge un team di psicologi professionisti e il Nucleo di Valutazione d'Ateneo con l'obiettivo di dar voce, attraverso 3 indagini di tipo quantitativo e qualitativo, ai diversi gruppi di interesse della Fondazione.

# LE PERSONE

Le possibilità di lavorare all'interno di EDUCatt o di fare esperienza in uno dei programmi attivati sono numerose: dalle forme di consulenza o collaborazione con professionisti a modalità innovative – con strumenti come alternanza scuola-lavoro, stage, studentwork e collaborazioni a tempo parziale – che consentono a molti studenti di partecipare direttamente all'operato di EDUCatt.

## STUDENTWORK

Un vero contratto a tempo determinato che consente di conciliare perfettamente studio e lavoro, una forma di agevolazione originale sviluppata da EDUCatt a servizio dell'Università



262 Lavoratori nel 2016  
240 nel 2017

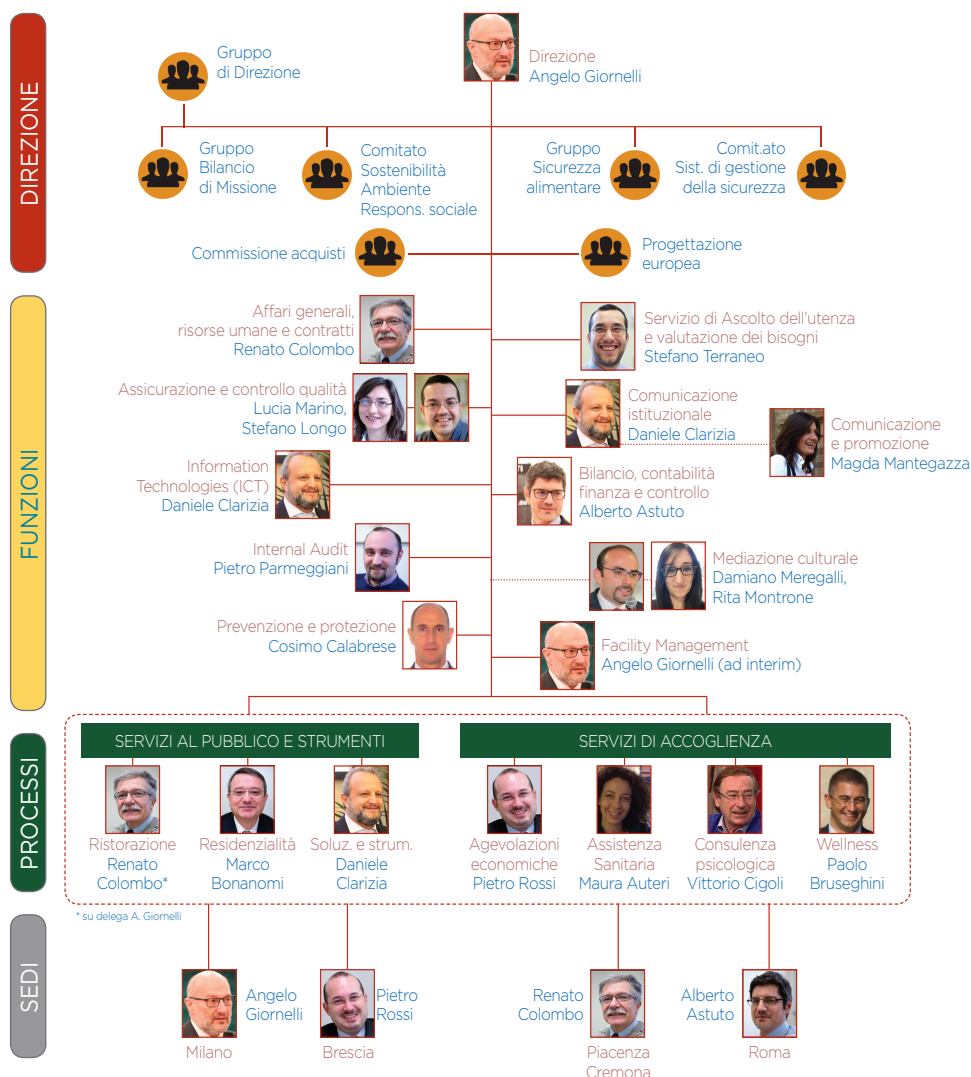
## NUOVE ASSUNZIONI

49 (1 TD, 2 TI, 46 SW@E)

## COLLABORAZIONI E ALTRE ESPERIENZE FORMATIVE

31 Professionisti  
18 Collaborazioni a progetto - coordinate  
18 Stages  
8 Consulenze  
3 Collaborazioni occasionali

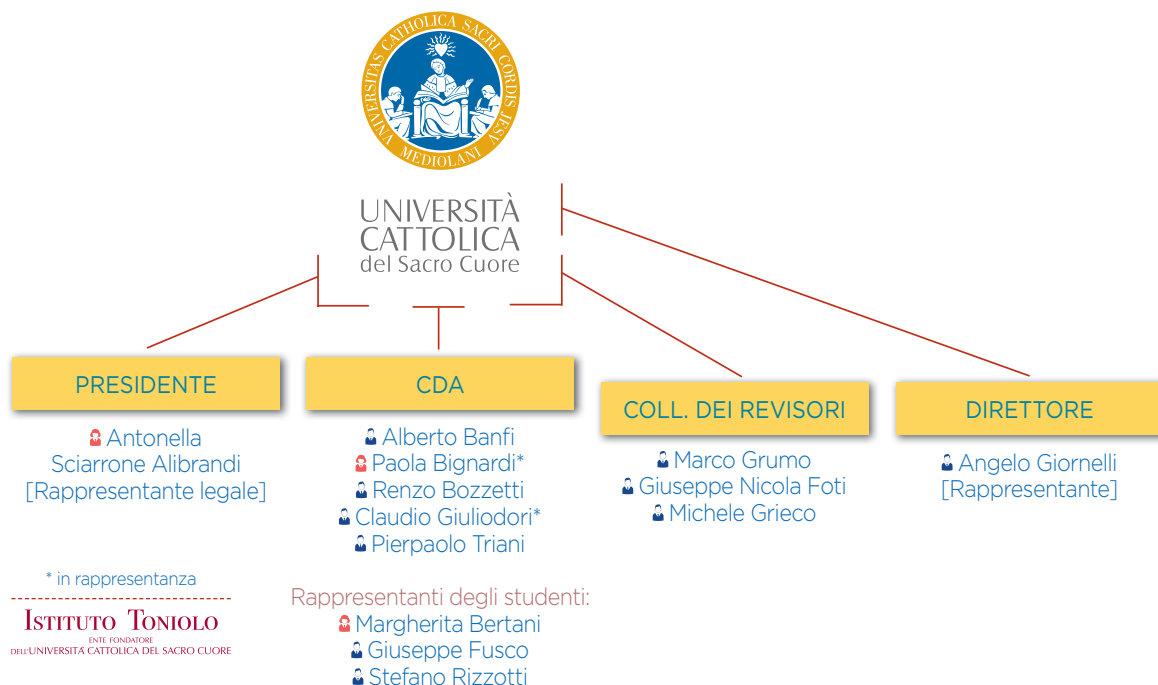
# IL PROCESSO DECISIONALE



## LA GOVERNANCE

Il Presidente è il Rappresentante legale di EDUCatt; insieme agli altri cinque membri del Consiglio di Amministrazione viene nominato dal Rettore dell'Università Cattolica; tra questi almeno due sono scelti tra i membri del Consiglio d'Amministrazione dell'Università Cattolica designati dall'Istituto Giuseppe Toniolo di Studi Superiori; il Consiglio di Amministrazione è inoltre integrato da tre rappresentanti degli studenti, eletti secondo le modalità del Regolamento Generale di Ateneo. Al Consiglio competono i poteri di amministrazione ordinaria e straordinaria dell'Ente.

Il Collegio dei Revisori è nominato dal Rettore su designazione del Consiglio di Amministrazione. Il Direttore, nominato dal Consiglio di Amministrazione dell'Università Cattolica, ha la rappresentanza dell'Ente per delega dello stesso Consiglio e sovrintende alla gestione per il raggiungimento degli obiettivi prefissi; la figura è assimilabile a quella del *Chief Executive Officer*.



### GRUPPI DI LAVORO STRATEGICI

Il Gruppo di Direzione, che comprende i rappresentanti di funzione e di sede, ha il fine di favorire l'applicazione, lo sviluppo e il raggiungimento degli obiettivi strategici.

Il Gruppo sul Bilancio di Missione si occupa, oltre che della redazione del documento, della verifica, della revisione e dell'aggiornamento della formulazione di mission, vision e valori della Fondazione.

Il Gruppo Sicurezza e igiene sul lavoro opera per la verifica dei rischi negli ambienti lavorativi e per l'attuazione delle normative di riferimento.

Il Gruppo Sicurezza alimentare nasce per garantire, oltre che il rispetto delle più stringenti norme HACCP in tutte le strutture, lo sviluppo e la trasmissione di buone pratiche tra gli operatori per il rispetto delle procedure previste.

### COMPENSI PREVISTI PER LA GOVERNANCE

Per la partecipazione al Consiglio di Amministrazione della Fondazione non è previsto alcun compenso, così come per la partecipazione all'organo di controllo.

La retribuzione del Chief Executive Officer è fissa, così come quella dei funzionari di primo livello (Senior Executives), con premialità variabili correlate all'andamento economico dell'Ateneo e a parametri di produttività/qualità.

## LAVORARE IN RETE

EDUCatt partecipa a numerose realtà impegnate nell'ambito del diritto allo studio, dell'educazione alla persona, dell'ambiente e a numerosi progetti internazionali con l'obiettivo di accrescere e condividere il patrimonio di conoscenze da utilizzare a favore degli studenti.



### FONDAZIONE CRUI

La Fondazione della Conferenza dei Rettori delle Università Italiane fornisce servizi e consulenza ai maggiori interlocutori istituzionali del Paese per trasferire l'innovazione universitaria nei settori chiave di sviluppo.

[www.fondazionecrui.it](http://www.fondazionecrui.it)



### ACRU

L'Associazione Collegi e Residenze Universitarie cura l'educazione e la formazione culturale, umana e religiosa dei suoi studenti.

[www.acru.it](http://www.acru.it)



### FONDAZIONE ENDISU

L'Ente Nazionale per il Diritto allo Studio e per i servizi agli studenti studia, analizza e monitora le dinamiche socio-economiche del Diritto allo Studio e dei servizi agli studenti e per proporre soluzioni efficaci agli Enti gestori, alle Istituzioni e agli studenti.

[www.fondazioneendisui.it](http://www.fondazioneendisui.it)



### AIE

L'Associazione Italiana Editori è l'associazione di categoria degli editori italiani, e di quelli stranieri attivi in Italia, di libri, riviste e prodotti di editoria digitale.

[www.aie.it](http://www.aie.it)



### ASSOCIAZIONE ALUMNI CATTOLICA

Associazione Necchi è la storica (1930) associazione nazionale dei laureati dell'Università Cattolica nata con lo scopo di ravvivare i vicendevoli rapporti di amicizia formati nell'Università Cattolica; affianca l'Università Cattolica nel raggiungimento dei suoi fini istituzionali e nell'assistenza a laureati e laureandi nel loro percorso di carriera. EDUCatt vi partecipa a livello istituzionale con un proprio rappresentante.

[www.laureaticattolica.it](http://www.laureaticattolica.it)



### LABORATORIO EDITORIA

si propone di avvicinare i giovani al mondo del libro durante il periodo di studi universitari all'interno di una preparazione umanistica.



### ASSOCIAZIONE KERKIS

promuove la messinscena di spettacoli della tradizione classica greca e latina da parte di studenti ed ex studenti dell'Università Cattolica.



### AIAS

L'Associazione Italiana Ambiente e Sicurezza è la più importante associazione tecnica scientifica italiana che si occupa di sicurezza, salute e ambiente nei luoghi di lavoro e di vita.

[www.aias-sicurezza.it](http://www.aias-sicurezza.it)



### ASSOCIAZIONI DEI COLLEGI

Le Associazioni di Alumni dei Collegi nascono per consolidare lo spirito di appartenenza all'Università Cattolica; EDUCatt partecipa sostenendole e, in alcuni casi, prendendo parte attiva nei Consigli di indirizzo.

[www.agostinisemper.it](http://www.agostinisemper.it)

[www.associazionemea.it](http://www.associazionemea.it)

<https://www.exstudentisidoro.com>



### L'ASINA DI BALAAM

promuove occasioni di dialogo e di confronto tra fede cristiana e mondo della cultura.



### ENSHPO

L'European Network of Safety and Health Professional Organisations raggruppa 19 associazioni professionali di 17 Paesi europei operanti nel campo della salute e della sicurezza.

[www.enshpo.eu](http://www.enshpo.eu)



### UNISPORT

La Rete UniSPORT Roma, creata dagli Atenei romani su proposta del Centro Sportivo Italiano (CSI) intende diffondere e qualificare la cultura dello sport come esperienza fondamentale nel percorso di formativo universitario.

[www.unisportroma.it](http://www.unisportroma.it)

Studium musicale di Ateneo  
**Note d'Inchiostro**

### NOTE D'INCHIOSTRO

propone agli studenti e laureati dell'Università Cattolica del Sacro Cuore un percorso cultural-musicale con la collaborazione di docenti interni e di specialisti di varie discipline.



### WISE

Con il progetto Welfare for Improved Social Dimension of Education si è attivata una cooperazione con l'Universitas Studiorum Catholica della Croazia, la J.P. Il Catholic University di Lublino, e l'Abo Akademi University con lo scopo di indagare, comprendere e anticipare i bisogni degli studenti europei.

[www.wise-project.eu](http://www.wise-project.eu)



### EUROPEAN STUDENT CARD

Il progetto ESC ha permesso la collaborazione strategica di EDUCatt con Les Crous, Deutsches Studentenwerk, STW Karlsruhe, ESU Padova, Crous Besançon, Crous Strasbourg, oltre a numerosi altri partner, per la definizione di una carta di accesso ai servizi dello studente valida a livello europeo.

[europeanstudentcard.eu](http://europeanstudentcard.eu)



### SHIFT

Con SHIFT è stata attivata una collaborazione strategica con le Università di Aston, Durham, Swansea, Nottingham, oltre che con IHF, CASE e IDP per sviluppare e convalidare un modello innovativo di finanziamento per gli studenti universitari da risorse pubbliche e private.

[www.project-shift.eu](http://www.project-shift.eu)



## MISSIONE, ETICA E INTEGRITÀ

EDUCatt aderisce al **Codice Etico** dell'Università Cattolica, che costituisce il punto di riferimento sulla condotta da assumere nell'ambito lavorativo e di studio. Per l'approfondimento degli aspetti etici e comportamentali la Fondazione si affida al **Codice comportamentale**, al **Documento Programmatico sulla Sicurezza**, che contiene anche la **Procedura interna per il trattamento delle informazioni**, e al **Protocollo per la valutazione del rischio** (decreto legislativo n°81 del 9 aprile 2008).

### LA MISSIONE

«EDUCatt è un'organizzazione di persone, fondata dall'Università Cattolica per l'attuazione degli interventi inerenti al Diritto allo Studio in favore degli studenti iscritti all'Ateneo, nel segno della continuità della Missione dell'Università, in un'ottica di sostenibilità responsabile».

### I VALORI GUIDA

«Sulla base di un'etica solida e accertata, ispirata ai principi cristiani, per EDUCatt l'attenzione alla persona si concretizza nello spirito di servizio che, attraverso la creatività e l'entusiasmo del fare, conduce alla sostenibilità responsabile e alla convivenza civile per un'educazione integrale della persona».

## FORMAZIONE E CULTURA AZIENDALE

### INIZIATIVE DI FORMAZIONE NEL 2016-2017

Ore di formazione 2016: 884  
Ore di formazione 2017: 635

Eventi di condivisione della cultura aziendale: 3  
Persone coinvolte: circa 500

## SISTEMI DI CONTROLLO INTERNO

### CODICE COMPORTAMENTALE

A partire dal 2014 EDUCatt ha adottato un **Codice comportamentale per gli acquisti di beni e servizi** condiviso con i partner.

### AUDIT INTERNI 2016-2017

- 8 audit operativi risk based
- 5 audit di compliance
- Verifica e sistematizzazione dei macroprocessi Agevolazioni economiche, Affari legali e contratti, Contabilità
- Analisi preliminare Approvvigionamenti
- Followup audit precedenti

### CONTROLLO QUALITÀ 2016-2017

- 636 controlli nel settore Ristorazione
- 842 controlli nei Collegi e Residenze

### CONTENZIOSI E SANZIONI 2016-2017

La Fondazione non ha ricevuto alcuna multa, sanzione o particolare lamentela.

### LA VALUTAZIONE DEI RISCHI E DEGLI IMPATTI

La **Commissione Acquisti**, presieduta dal Responsabile del settore Budgeting&Controlling, è un organo in staff alla Direzione: si riunisce con cadenza regolare per la valutazione degli aspetti economici degli acquisti e per la verifica di coerenza con le strategie definite a livello di Governance.

Il **Consiglio di Amministrazione** si occupa anche della verifica puntuale delle criticità e, attraverso il suo organo di controllo, dell'analisi periodica dei conti.

I feedback degli stakeholder presenti in CdA vengono utilizzati puntualmente per la valutazione delle strategie.

Nel 2017, in vista dell'entrata in vigore del Regolamento europeo sulla privacy prevista per il 25 maggio 2018 è stato formato il **Gruppo operativo GDPR**, composto dal referente privacy, dalla funzione Internal Audit, dal Responsabile Prevenzione e protezione e dalla Funzione Affari legali oltre che da un consulente IT in rappresentanza dei processi relativi alle agevolazioni economiche e ristorazione. Il Gruppo ha avuto il compito di esaminare lo status quo in EDUCatt alla luce della nuova normativa ed elaborare le strategie per il trattamento dei dati e la valutazione dei rischi e degli impatti in materia.

# I SERVIZI DI ACCOGLIENZA

## LE AGEVOLAZIONI ECONOMICHE

### IL PRIMO CONTATTO

Il servizio gestisce gli aiuti economici per gli studenti e l'accesso agevolato ai servizi, ma soprattutto un'accoglienza personalizzata per gli studenti in difficoltà e il primo contatto per la soluzione dei bisogni.

Più di  
**18 milioni di euro** erogati in due anni  
sostegno e soluzioni personalizzate per bisognosi e meritevoli

### 2016

**2.269**

Borse di studio con contributi regionali per 7.912.003 euro complessivi

**370**

Borse di studio Plus (con fondi propri) per 1.259.932 euro complessivi

**9.171.935 euro**

aiuti economici complessivamente erogati

**3.487 euro**

Importo medio di una borsa di studio

### 2017

**2.615**

Borse di studio con contributi regionali

**9.143.679 euro**

aiuti economici complessivamente erogati

**3.496 euro**

Importo medio di una borsa di studio

## L'ASSISTENZA SANITARIA

### 2016

**12.257**

Prestazioni sanitarie

**871**

Visite specialistiche

**524.955 euro**

Valore di mercato delle prestazioni

**37.975 euro**

Contributo versato dagli studenti

### 2017

**21.410**

Prestazioni sanitarie

**624**

Visite specialistiche

**862.347 euro**

Valore di mercato delle prestazioni

**32.195 euro**

Contributo versato dagli studenti

▪ **5 specialità** ▪  
presenza di un medico durante tutto l'orario di servizio

### LA MISSION

Il Centro Sanitario ha l'obiettivo di tutelare e promuovere la salute degli studenti dell'Ateneo offrendo ottimi standard di cura, di assistenza diretta e di educazione sanitaria e prevenzione; fornisce prestazioni infermieristiche e di pronto soccorso, visite mediche generiche e specialistiche.

10

## L'ASSISTENZA PSICOLOGICA

### 2016

**654**

Consultazioni

**49.050 euro**

Valore di mercato delle prestazioni

**29.430 euro**

Risparmio generato

### 2017

**592**

Consultazioni

**44.400 euro**

Valore di mercato delle prestazioni

**26.440 euro**

Risparmio generato

#### GLI OBIETTIVI

Il servizio, affidato al Centro Europeo per l'Assessment Terapeutico, ha l'obiettivo di aiutare gli studenti a comprendere meglio le proprie difficoltà individuali e relazionali.

## IL PROGETTO WELLNESS-SPORTINCAMPUS

### 2016

[Il servizio è stato attivato nel 2017]

#### L'EDUCAZIONE ALLA SALUTE ATTRAVERSO LO SPORT

Il progetto, dedicato allo studio di percorsi rivolti agli studenti e a tutta la popolazione universitaria nell'ambito della salute e del benessere, offre nella sede di Roma strutture e percorsi di avvicinamento allo sport in collaborazione con il Centro Sportivo Italiano.



### 2017

**10**

Tornei e corsi di fitness, scherma, Functional Training, Power Yoga

**7**

Squadre partecipanti a tornei CSI

**130**

studenti coinvolti nelle squadre

**15.000 euro**

di impegno economico per il progetto

**5.000 euro**

Contributi raccolti da sponsorizzazioni

**6**  
strutture  
nel campus di  
Roma

▪ 9 Palestre nei  
collegi di tutte  
le sedi ▪

11

# I SERVIZI DI SUPPORTO

## LA RISTORAZIONE

### 2016

**861.267**

Pasti distribuiti

**9.596.927 euro**

Valore di mercato dei pasti serviti

**4.434.275 euro**

Contributo versato dagli studenti

### 2017

**871.035**

Pasti distribuiti

**9.732.966 euro**

Valore di mercato dei pasti serviti

**4.500.197 euro**

Contributo versato dagli studenti

#### GLI OBIETTIVI

Il settore ha l'obiettivo di offrire una alimentazione sana ed equilibrata e contribuire a diffondere una corretta educazione alimentare, anche attraverso un sistema di certificazione interna (il marchio di settore educchef) e un attento sistema di controllo qualità.

#### 6 Fasce di contribuzione

- 9 Mense ▪
- 3 Bar ▪
- 1 Ristorante ▪

#### IL MARCHIO EDUCHEF

È un sistema identificativo che vuole privilegiare la trasparenza, l'abitudine, la semplicità e l'onestà professionale, ma è soprattutto un'etichetta nominale di settore che evidenzia i tratti distintivi della proposta di EDUCatt e declina la garanzia di qualità come in una sintetica 'carta del servizio'.  
info: [www.educhef.it](http://www.educhef.it)

**educchef®**

#### LE REGOLE E LE POSSIBILITÀ DI ACCESSO

Un contributo unico per tutta la carriera universitaria  
Il pasto può essere consumato a tariffa agevolata, registrandosi online con attestazione ISEE per il diritto allo studio universitario e versando un contributo di attivazione del servizio valido per tutta la carriera universitaria (30 euro per le fasce A-B-C, 60 euro per le fasce D-D\*-D\*\*). Il sistema di contribuzione è diviso in 6 fasce, corrispondenti alle fasce di reddito; il contributo per ciascun pasto è fissato a seconda della fascia. Gli studenti non registrati possono accedere al servizio di ristorazione in tutte le sedi, versando un contributo di 7,70 euro a pasto.

##### La Formula Lunch

Tutti gli studenti registrati al servizio, indipendentemente dalla fascia di reddito, possono accedere a un'offerta alternativa (Formula Lunch) con menù prefissati a 4,50 euro (contributo unico; 5,00 euro per gli studenti non registrati) nelle strutture di ristorazione gestite direttamente da EDUCatt nelle sedi padane e a 4,00 euro a Roma.

Per il pagamento del pasto è possibile utilizzare il badge universitario con carico/scarico diretto dell'importo.

#### LE FORMULE PASTO

- Pasto completo (costo secondo le fasce di reddito)  
un primo, un secondo, un contorno, frutta e pane
- Formula Lunch (4,50 euro/5,00 euro)  
Lunch 1 (un primo, un contorno, frutta e pane)  
Lunch 2 (un secondo, frutta e pane)  
Lunch 3 (un secondo, contorno e pane)
- Formula RedPrice (2,50 euro)  
RedPrice 1: un primo + bevanda in free refill  
RedPrice 2: due contorni + pane + bevanda in free refill  
RedPrice 3: formaggio + contorno + pane + bevanda in free refill

Per tutte le formule pasto le bevande sono disponibili gratuitamente in **free refill** ai distributori presenti in sala.

#### PARTNER

[www.iobevo.com](http://www.iobevo.com)



*Aiuta l'ambiente*

IN COLLABORAZIONE CON

**sodexo**  
QUALITY OF LIFE SERVICES

**PP** Pellegrini

12



# I COLLEGI, LE RESIDENZE, L'HOUSING

## 2016

**1.502**

Studenti ospiti

**5.962.498 euro**

Contributo versato dagli studenti

**61**

Attività culturali e cicli di approfondimento

**3.970 euro**

contributo medio (retta) per studente

### UN'OFFERTA PER TUTTE LE ESIGENZE

Un sistema pensato come parte integrante della proposta educativa dell'Università Cattolica, con possibilità per gli studenti di alloggiare all'interno dei Campus universitari (8 Collegi "in campus") oppure in sistemazioni inserite nei contesti urbani delle varie sedi (16 Residenze "in città"). Gli studenti, selezionati da un concorso che ha vari appuntamenti sul territorio nazionale, per consentire una scelta più serena del percorso universitario anche grazie alla certezza di una sistemazione abitativa di qualità. L'housing network mette inoltre gratuitamente a disposizione numerose offerte d'affitto di privati attraverso varie piattaforme tecnologiche.

### LA COMMUNITY "IN CAMPUS"

I Collegi "in campus" offrono una soluzione abitativa che trova le sue radici nella storia dell'Università Cattolica e che oggi offre luoghi in cui è soprattutto possibile una formazione integrale della persona e l'incontro con una community ricca di occasioni e scambi culturali.

## 2017

**1.477**

Studenti ospiti

**5.883.237 euro**

Contributo versato dagli studenti

**65**

Attività culturali e cicli di approfondimento

**3.983 euro**

contributo medio (retta) per studente

### HOUSING NETWORK E ACCOMODATION ON DEMAND

La proposta abitativa si completa con un'offerta di alloggi in foresteria (Guesthouses), in particolare per brevi periodi o per un pubblico internazionale, e con la disponibilità di canali alternativi per facilitare la ricerca di un alloggio agli studenti dell'Università Cattolica, attraverso diverse piattaforme di housing research in grado di trovare risposta alla domanda abitativa degli utenti.

IN COLLABORAZIONE CON



▪ **8 Collegi** ▪  
una proposta educativa  
"in campus" per la  
formazione integrale  
della persona

# I LIBRI E LE RISORSE DIGITALI

## 2016

**19.735**

Libri in prestito

**16.936**

Dispense e pubblicazioni distribuite

**1.522**

Libri usati scambiati

**956.272 euro**

Risparmio generato a favore degli studenti

### SOLUZIONI E STRUMENTI PER LO STUDIO

Il servizio propone soluzioni per tutte le esigenze di supporto allo studio, a partire dalla produzione e distribuzione di libri - tradizionali e digitali - e di materiali didattici fino al prestito tradizionale e digitale, svolto in collaborazione con Medialibrary e Pandoracampus.

## 2017

**18.907**

Libri in prestito

**17.366**

Dispense e pubblicazioni distribuite

**1.385**

Libri usati scambiati

**5.692**

Pubblicazioni digitali distribuite

**940.313 euro**

Risparmio generato a favore degli studenti

PARTNER



PANDORACAMPUS



13

# I DATI ECONOMICI

Accanto ai tradizionali dati di Bilancio, disponibili a richiesta presso la Direzione EDUCatt, le informazioni riprodotte in queste pagine cercano di rendere tangibile anche il saldo del valore creato e restituito agli Stakeholder (*valore di restituzione*) sia attraverso erogazioni in denaro o in servizi che con il risparmio generato a favore degli utenti.

## IL BILANCIO IN SINTESI

### 2016

**18.788.376 euro**

Totale attivo

**14.826.096 euro**

Totale delle passività

**29.496.359 euro**

Totale dei ricavi

**29.502.189 euro**

Totale dei costi

**8.045.882 euro**

Contributo regionale Borse di studio

**9.171.935 euro**

Aiuti economici erogati

**- 95.856 euro**

Utile di esercizio

### 2017

**22.109.403 euro**

Totale attivo

**18.714.552 euro**

Totale delle passività

**30.157.911 euro**

Totale dei ricavi

**30.636.986 euro**

Totale dei costi

**8.962.139 euro**

Contributo regionale Borse di studio

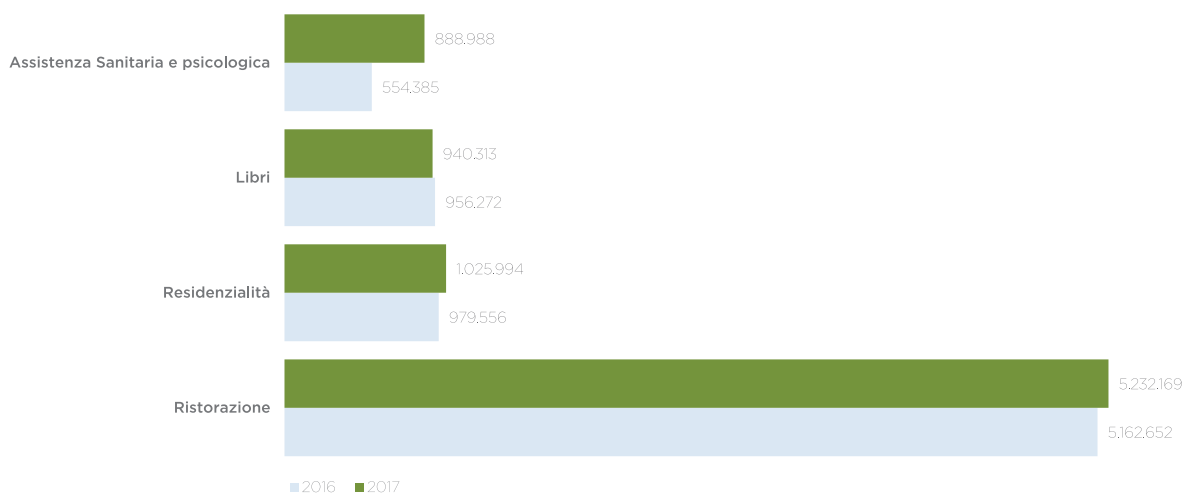
**9.143.679 euro**

Aiuti economici erogati

**- 567.429 euro**

Utile di esercizio

## IL VALORE RESTITUITO AGLI STUDENTI IN RISPARMIO SOCIALE\*



\*dati in euro

## IL BILANCIO DI RESTITUZIONE

Il valore medio creato e restituito da EDUCatt nell'erogazione dei servizi agli studenti è calcolato sulla base dei valori massimi e minimi risultanti dalle indagini condotte in ciascun settore. Il saldo è dato dal valore prodotto *meno* il contributo in conto esercizio erogato dall'Università Cattolica.

Anno	Valore medio creato e restituito	Contributo in conto esercizio	Valore medio di restituzione
2016	7.652.866	5.529.022	2.123.844
2017	8.087.463	4.938.650	3.148.813

## I METODI UTILIZZATI PER IL CALCOLO DI RESTITUZIONE

Settore	Metodo	Fonti
Residenzialità	Confronti tra il contributo complessivo versato dai collegiali, e il totale a valore di mercato di un posto letto	Agenzia del Territorio e le Autorità competenti per le "utilities" e analisi di mercato fra le alternative abitative delle quattro sedi.
Ristorazione	Confronto tra il contributo complessivo versato dagli studenti per la consumazione dei pasti e il totale ottenuto dal valore di mercato di un pasto completo	Osservatorio Prezzi e Tariffe e analisi di mercato fra gli esercizi nelle zone in prossimità dei quattro Campus
Assistenza sanitaria	Confronto tra prezzi medi pubblicati sui siti degli ordini professionali e istituti privati di Milano (Centro Diagnostico Italiano, Istituto Auxologico, Ospedale San Raffaele)	Osservatorio Prezzi e Tariffe - Ministero dello Sviluppo Economico: Direzione Generale per il Mercato, la Concorrenza, il Consumatore, la Vigilanza e la Normativa Tecnica ( <a href="http://www.osservaprezzi.it">www.osservaprezzi.it</a> )
Assistenza psicologica	Differenza tra il valore di mercato delle sedute e il contributo totale versato dagli studenti che hanno usufruito del servizio	Testo Unico della Tariffa Professionale degli Psicologi
Libri	Per il valore dei prestiti è stato considerato il prezzo di copertina medio dei testi effettivamente utilizzati; per la vendita di pubblicazioni EDUCatt è stata calcolata la differenza tra il contributo medio a pagina richiesto e il prezzo medio a pagina riportato dall'ISTAT come valore di riferimento (nell'ultimo anno disponibile); per la compravendita di testi usati, è stato considerato il 50% del prezzo di copertina	ISTAT, tabelle di produzione libreria



Ente per il Diritto allo Studio Universitario  
dell'Università Cattolica

«dal diritto allo studio  
al diritto a studiare bene»

Attenzione alla persona  
Spirito di servizio  
Sostenibilità responsabile  
Educazione integrale

**REPORT  
DI MISSIONE**  
2016-2017

Area web dedicata:

[www.educatt.it/bilanciDIMISSIONE](http://www.educatt.it/bilanciDIMISSIONE)

contatti e feedback: [bilanciDIMISSIONE@educatt.org](mailto:bilanciDIMISSIONE@educatt.org)

ISBN versione a stampa: 978-88-9335-378-6



9 788893 353786